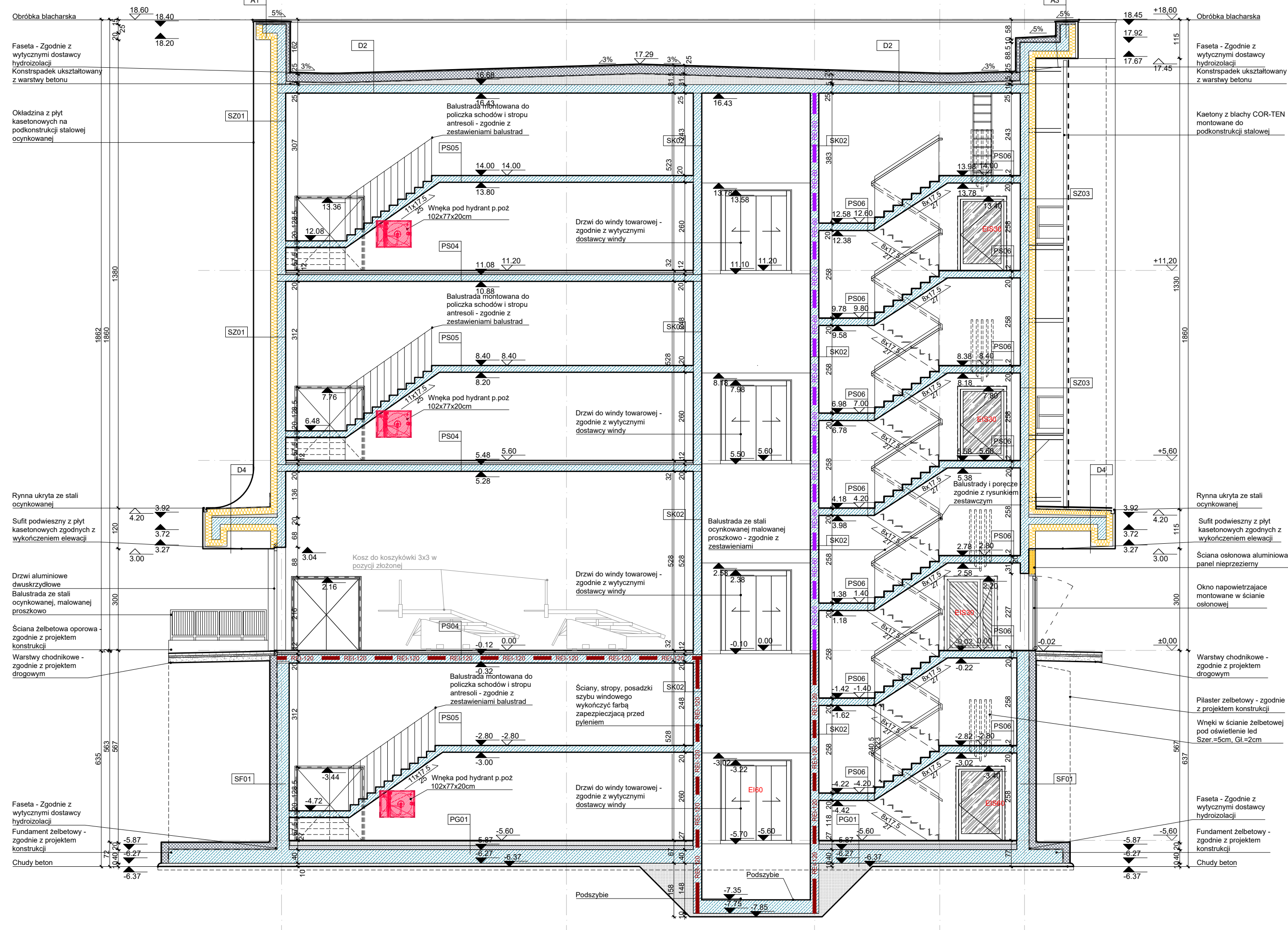


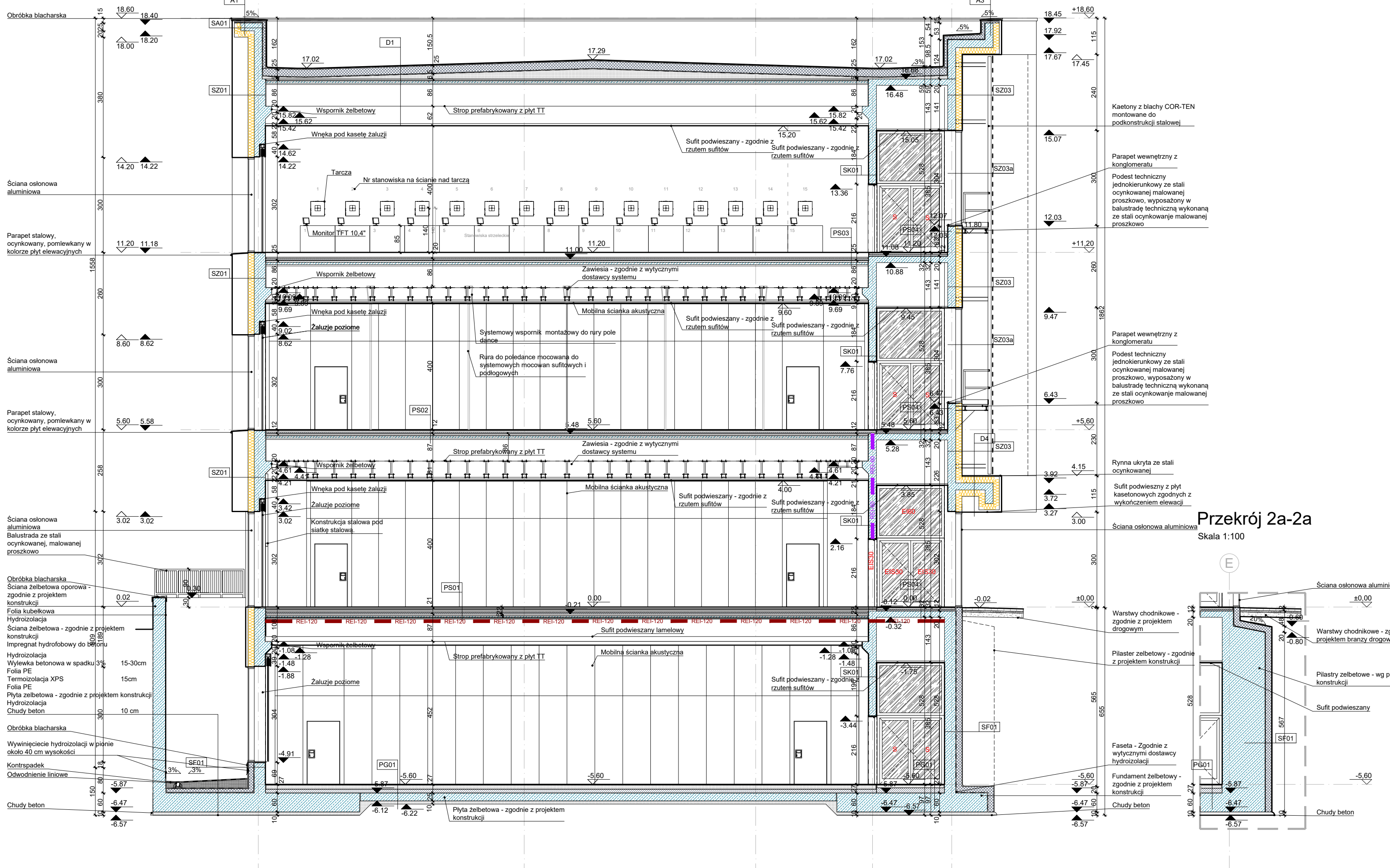
Przekrój 1-1

Skala 1:100



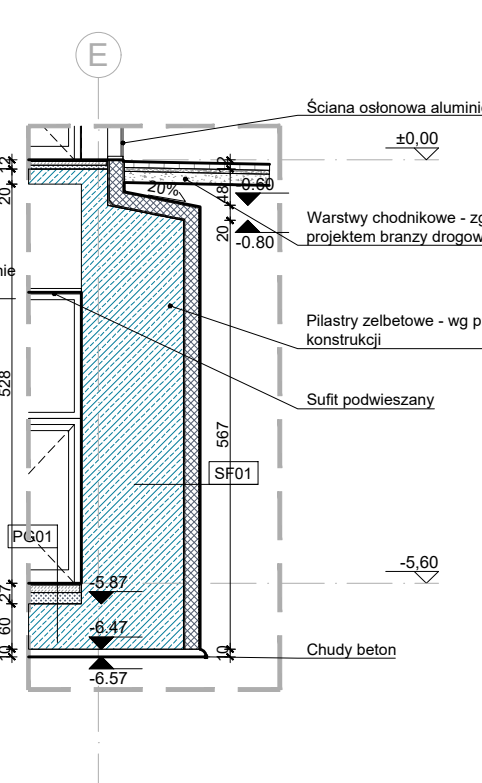
Przekrój 2-2

Skala 1:100



Przekrój 2a-2a

Skala 1:100



- Legenda:
- Sciana o odporności ogniowej EI30
 - Sciana o odporności ogniowej REI60
 - Sciana o odporności ogniowej REI120
 - Graniczna strefa nr 2 ZL I
 - Hydrant DN25 + Gaśnica
 - Drzwi dymoszczelne o odporności ogniowej ei30
 - Drzwi o odporności ogniowej ei30
 - Drzwi dymoszczelne o odporności ogniowej ei60
 - Drzwi o odporności ogniowej ei60
- Elementy żelbetonowe
- Elementy murowane
- Wełna mineralna
- Styropian XPS
- Styropian EPS
- Drzwi wyposażone w otwory wentylacyjne
- Drzwi wyposażone w samozamykacz
- Drzwi wyposażone w kontakton
- Drzwi wyposażone w elektrozwornę
- Drzwi wyposażone w elektrozłacz
- Linowy system asekuracji indywidualnej

Poziom parteru ±0,00 = 127,70 m n.p.m.

Obiekt: Biuro i budynek sportowo-treningowy, budynku złapacza sanitarnego oraz przekrycia basen zewnętrznych wraz z zagospodarowaniem terenu i infrastruktura techniczna na działce nr 3424, 042 Głizysko		Funkcja: Projektant generalny mgr inż. arch. M. MANECKI		Nazwisko: mgr inż. arch. D. PIÓRECKI		Nr upraw: MPOIA/036/2009		Specjalność: Architektura		Podpis: mgr inż. arch. A. HABRAT		Data: LIPIEC 2024		Sprawdzający: mgr inż. arch. M. SLEBODA		MPOIA 019/2003		Architektura		Tytuł rysunku: PRZEKRÓJ 1-1, 2-2, 2a-2a		Skala: 1:100		Nr rysunku: A1-211	
-----------------------------------------------------------------------------------------------------------------------------------------------------------------------------------------------------------------------	--	------------------------------------------------------------------	--	--------------------------------------------	--	-----------------------------	--	------------------------------	--	----------------------------------------	--	----------------------	--	-----------------------------------------------	--	----------------	--	--------------	--	--------------------------------------------	--	-----------------	--	-----------------------	--